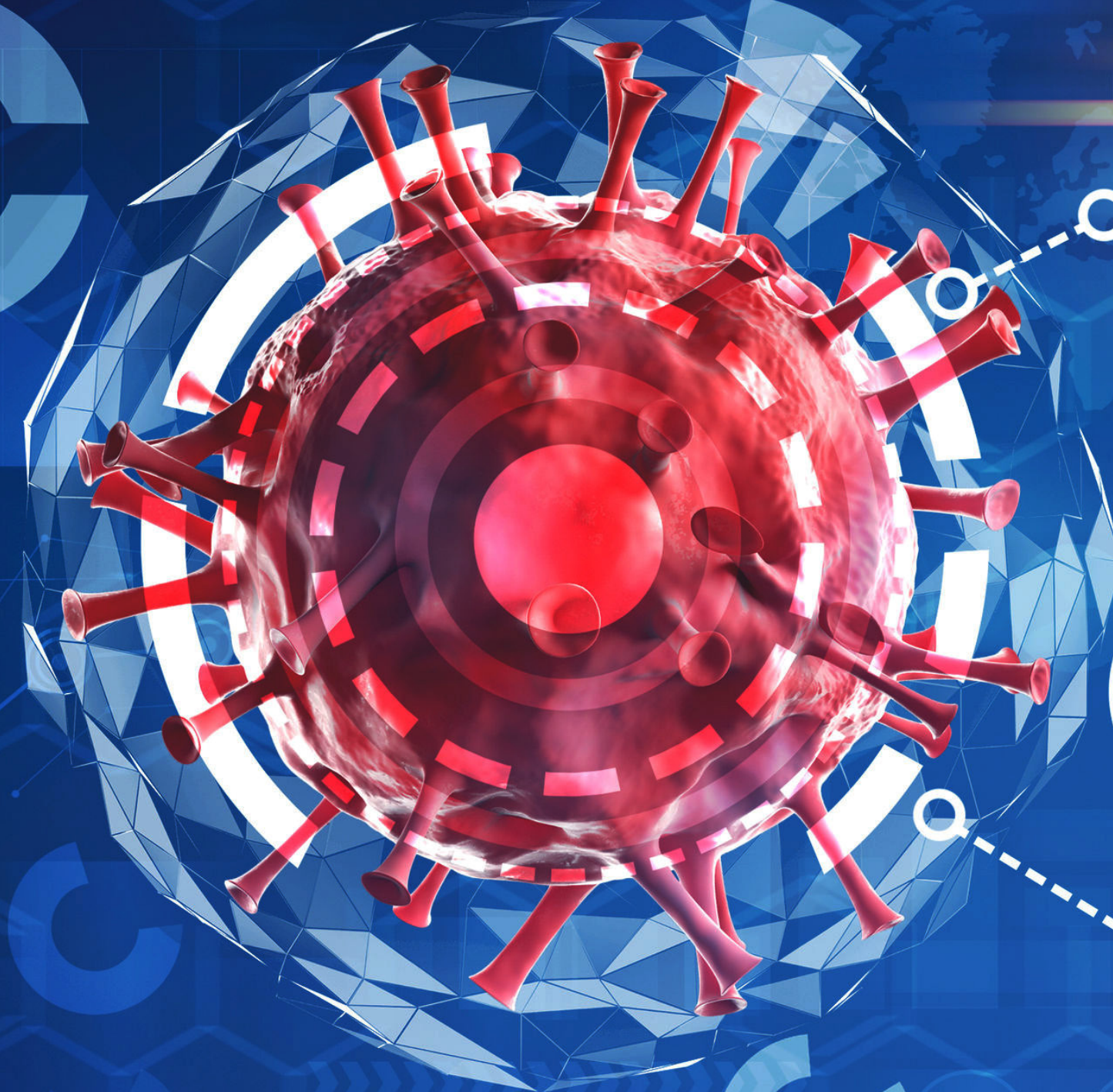


# KERENTANAN PROVINSI DI INDONESIA DALAM MENGHADAPI COVID-19



**Mulya Amri, Ph.D.** | Research Director  
mulya.amri@katadata.co.id

 **Scan untuk akses  
Databoks**



 databoks

# CONTENTS

01

---

Indeks  
Kerentanan  
Provinsi

02

---

Kondisi  
Layanan  
Kesehatan

03

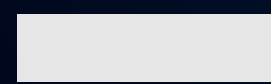
---

Kerentanan vs.  
Kondisi Layanan  
Kesehatan

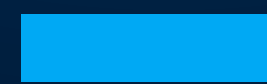
# INDEKS KERENTANAN PROVINSI TERDIRI DARI 3 SUB-INDEKS



**RISIKO KARAKTERISTIK  
DAERAH**



**RISIKO KESEHATAN  
PENDUDUK**



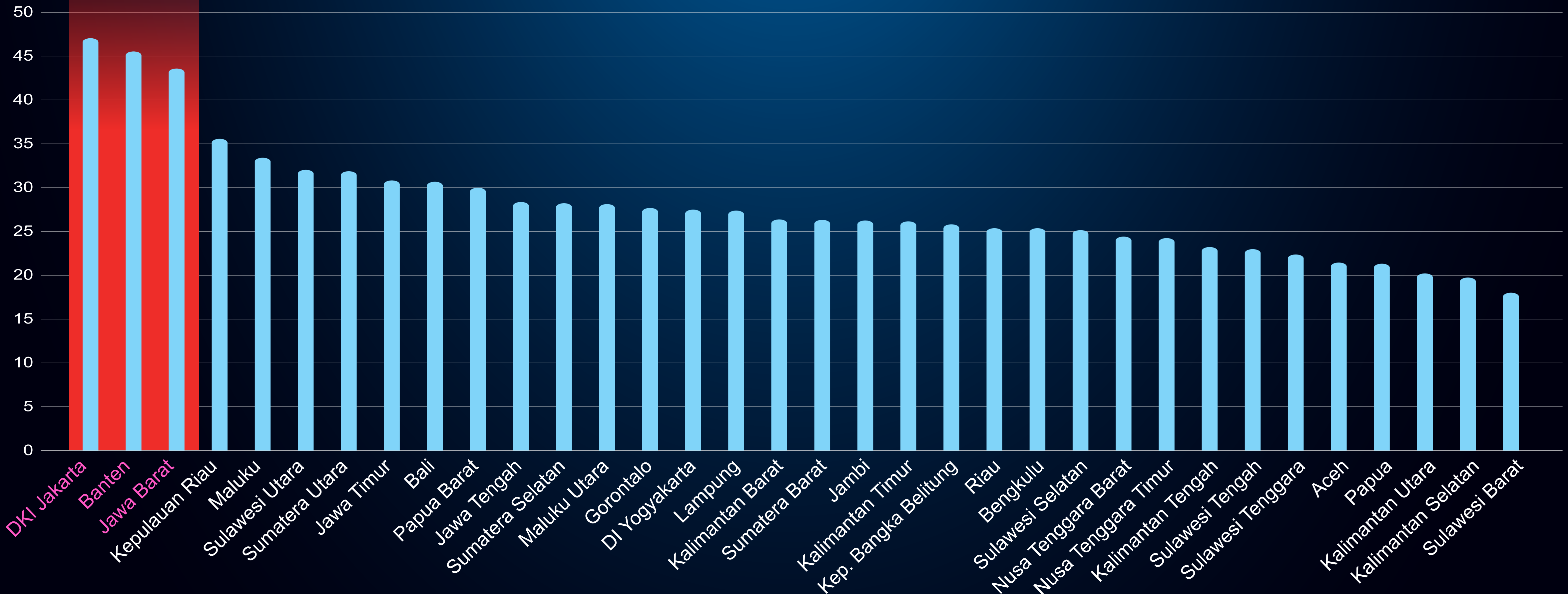
**RISIKO MOBILITAS  
PENDUDUK**



# SKOR INDEKS KERENTANAN PROVINSI

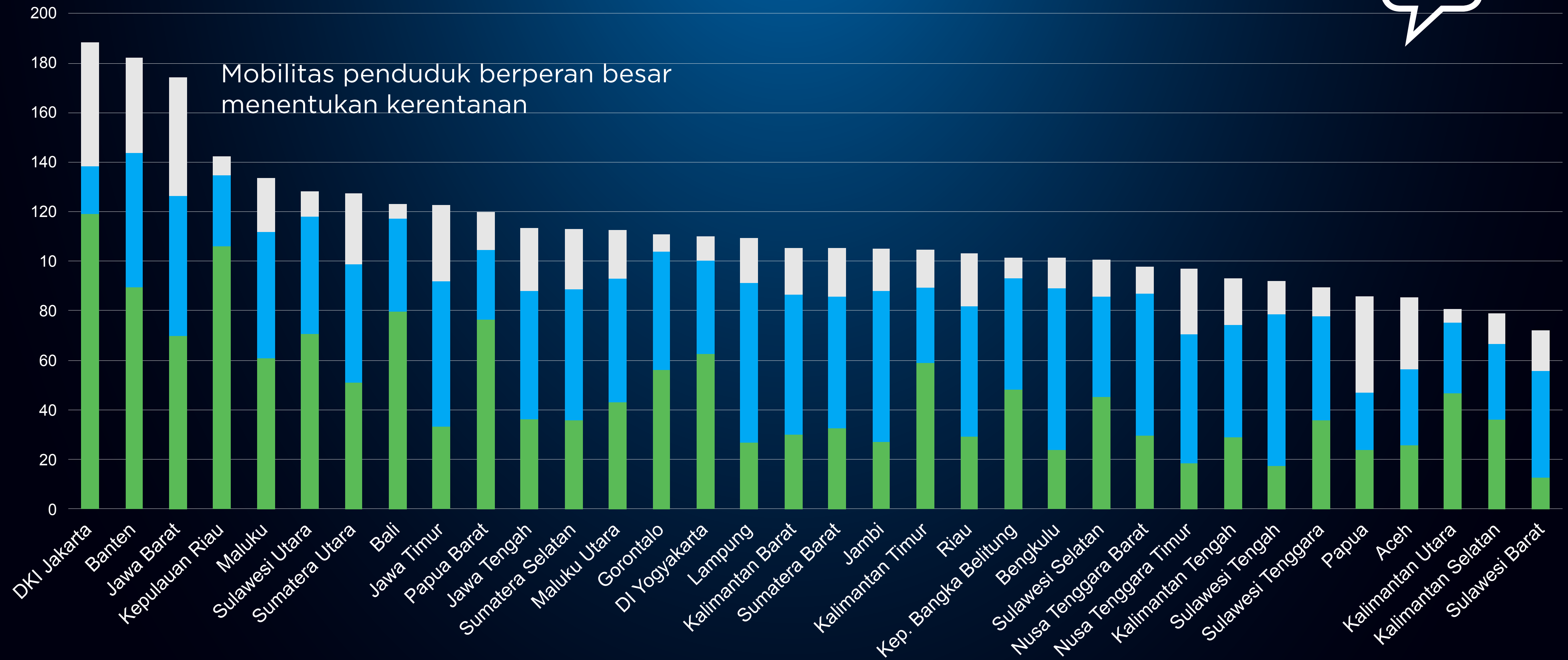
**PALING  
RENTAN**

Ada gap antara Jakarta, Banten, dan Jawa Barat dengan provinsi berikutnya.



# KERENTANAN PROVINSI BERDASARKAN 3 SUB-INDEKS

■ Risiko Karakteristik Daerah ■ Risiko Kesehatan Penduduk ■ Risiko Mobilitas Penduduk



# CONTENTS

01

---

Indeks  
Kerentanan  
Provinsi

02

---

Kondisi  
Layanan  
Kesehatan

03

---

Kerentanan vs.  
Kondisi Layanan  
Kesehatan

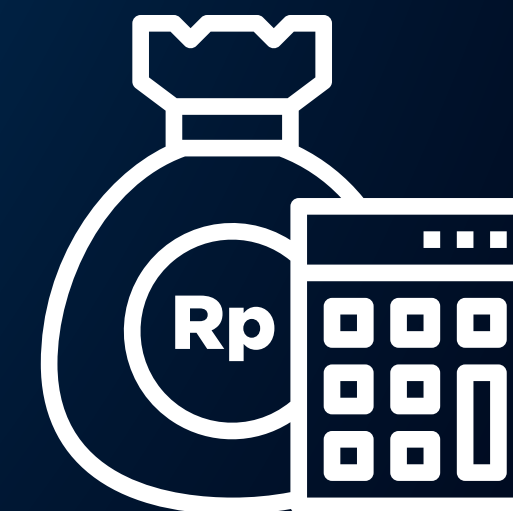
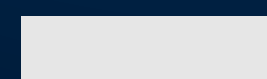
# 3 ELEMEN PEMBENTUK LAYANAN KESEHATAN



**TENAGA KESEHATAN**



**FASILITAS KESEHATAN**



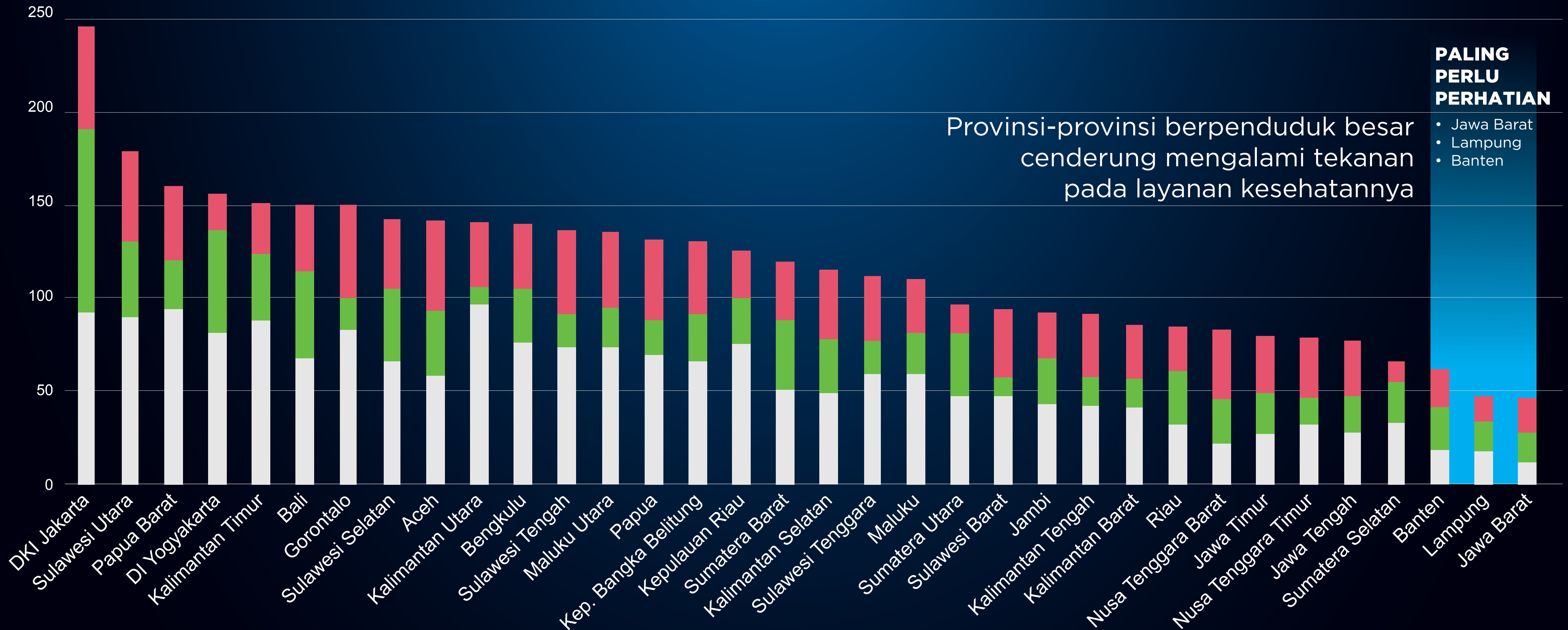
**ANGGARAN KESEHATAN**





# SKOR KONDISI LAYANAN KESEHATAN

Anggaran Kesehatan Tenaga Kesehatan Fasilitas Kesehatan



# CONTENTS

01

---

Indeks  
Kerentanan  
Provinsi

02

---

Kondisi  
Layanan  
Kesehatan

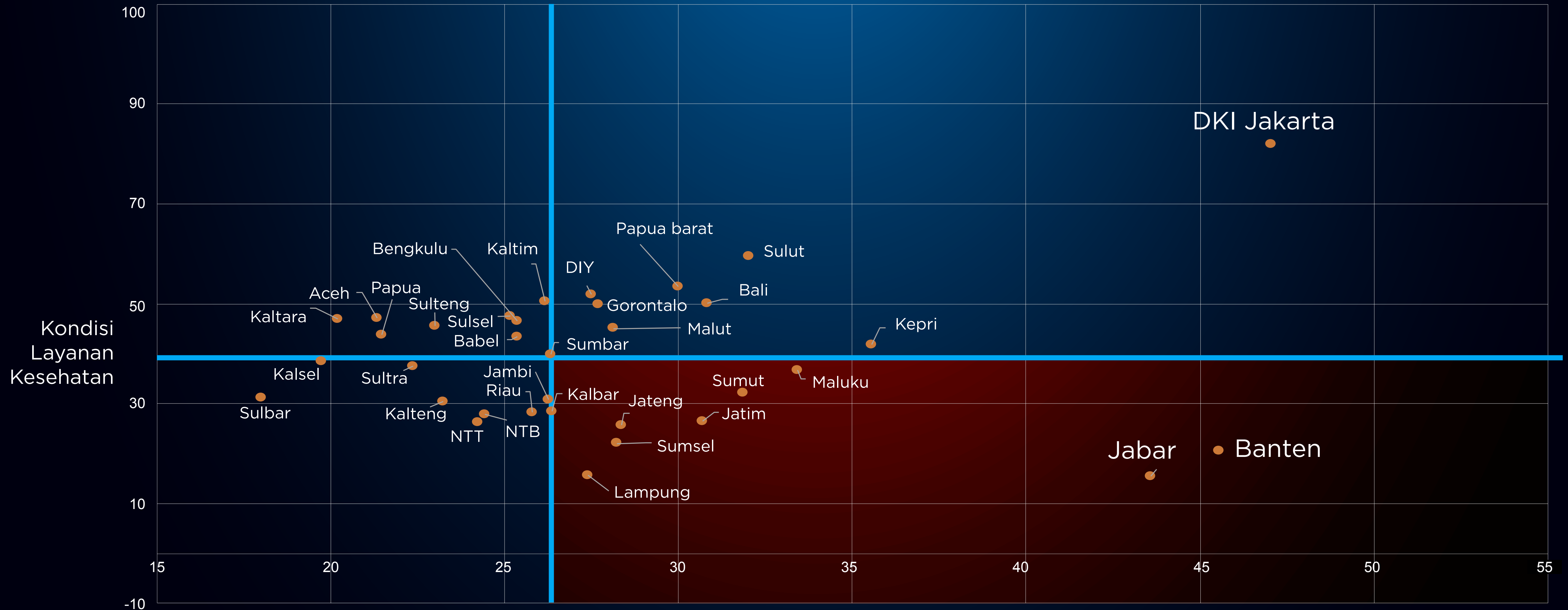
03

---

Kerentanan vs.  
Kondisi Layanan  
Kesehatan

# INDEKS KERENTANAN VS. KONDISI LAYANAN KESEHATAN PROVINSI

Jabar, Banten sangat rentan COVID, tapi kondisi layanan kesehatannya terbatas.



Semakin ke kanan, semakin rentan

## BEBERAPA KESIMPULAN UTAMA

- Jakarta, Banten, Jabar paling rentan: Penduduknya padat, mobilitas tinggi, kualitas udara buruk.
- Kerentanan Jakarta, Banten, Jabar jauh lebih tinggi dibanding provinsi lain. Ketiganya tergabung dalam metropolitan Jabodetabek.
- Jabar, Banten sangat rentan COVID, tapi kondisi layanan kesehatannya kurang memadai.
- Jabar, Jatim, Jateng rentan COVID, padahal pusat perekonomian Indonesia, dan jumlah UMKM-nya banyak.

# DAFTAR INDIKATOR INDEKS KERENTANAN PROVINSI

No	Indikator
<b>RISIKO KARAKTERISTIK DAERAH</b>	
1.1	Jumlah penduduk
1.2	Kepadatan penduduk
1.3	Balita yang Mendapat Imunisasi Lengkap
1.4	Rumah Tangga yang Tidak Memiliki Akses Terhadap Hunian Layak
1.5	Indeks Kualitas Udara
<b>RISIKO KARAKTERISTIK PENDUDUK</b>	
2.1	Persentase penduduk usia > 64 tahun
2.2	Angka Kesakitan/Morbiditas
2.3	Penduduk yang Merokok Setiap hari
2.4	Penduduk yang Tidak Memiliki Jaminan Kesehatan
2.5	Penduduk Sakit yang Tidak Mampu Rawat Inap
<b>RISIKO MOBILITAS PENDUDUK</b>	
2.6	Konsumsi Protein per Kapita
3.1	Jumlah Penumpang Pesawat
3.2	Jumlah Penumpang Kapal Laut
3.3	Pekerja yg bekerja diluar kabupaten tempat tinggal
3.4	Pekerja yang dengan jarak lebih dari 10 km dari tempat tinggal
3.5	Pekerja yang menggunakan transportasi umum dan bersama

# DAFTAR INDIKATOR KONDISI FASILITAS KESEHATAN

NO	INDIKATOR
<b>FASILITAS KESEHATAN</b>	
1.1	Rasio Puskesmas
1.2	Rasio Apotek
1.3	Rasio Rumah Sakit
1.4	Rasio Tempat Tidur RS
1.5	Rasio Tempat Tidur ICU dan Isolasi
1.6	Rasio RS Rujukan Covid-19
1.7	Rasio Rekanan BPJS Tingkat Pertama
1.8	Rasio Puskesmas dengan Tenaga Kesehatan Promotif dan Preventif
<b>TENAGA KESEHATAN</b>	
2.1	Rasio Dokter Umum
2.2	Rasio Dokter Spesialis anak
2.3	Rasio Dokter Anestesi 2018
2.4	Rasio Dokter Penyakit dalam 2018
2.5	Rasio Dokter Spesialis Paru 2018
2.6	Rasio Tenaga Keperawatan
2.7	Rasio Tenaga Radiografer
2.8	Rasio Ahli Teknologi Laboratorium Medik
<b>ANGGARAN KESEHATAN</b>	
3.1	Alokasi APBD Provinsi dan Kabupaten/Kota untuk kesehatan per kapita
3.2	Proporsi APBD Provinsi dan Kabupaten/Kota untuk kesehatan
3.3	Dana kontigensi APBD (umum) per kapita

**Akses Data Kerentanan  
Provinsi dan Kondisi Layanan  
Kesehatan Provinsi di**

<https://databoks.katadata.co.id/>

 **databoks**

**Pertanyaan? Hubungi**  
[mulya.amri@katadata.co.id](mailto:mulya.amri@katadata.co.id)

